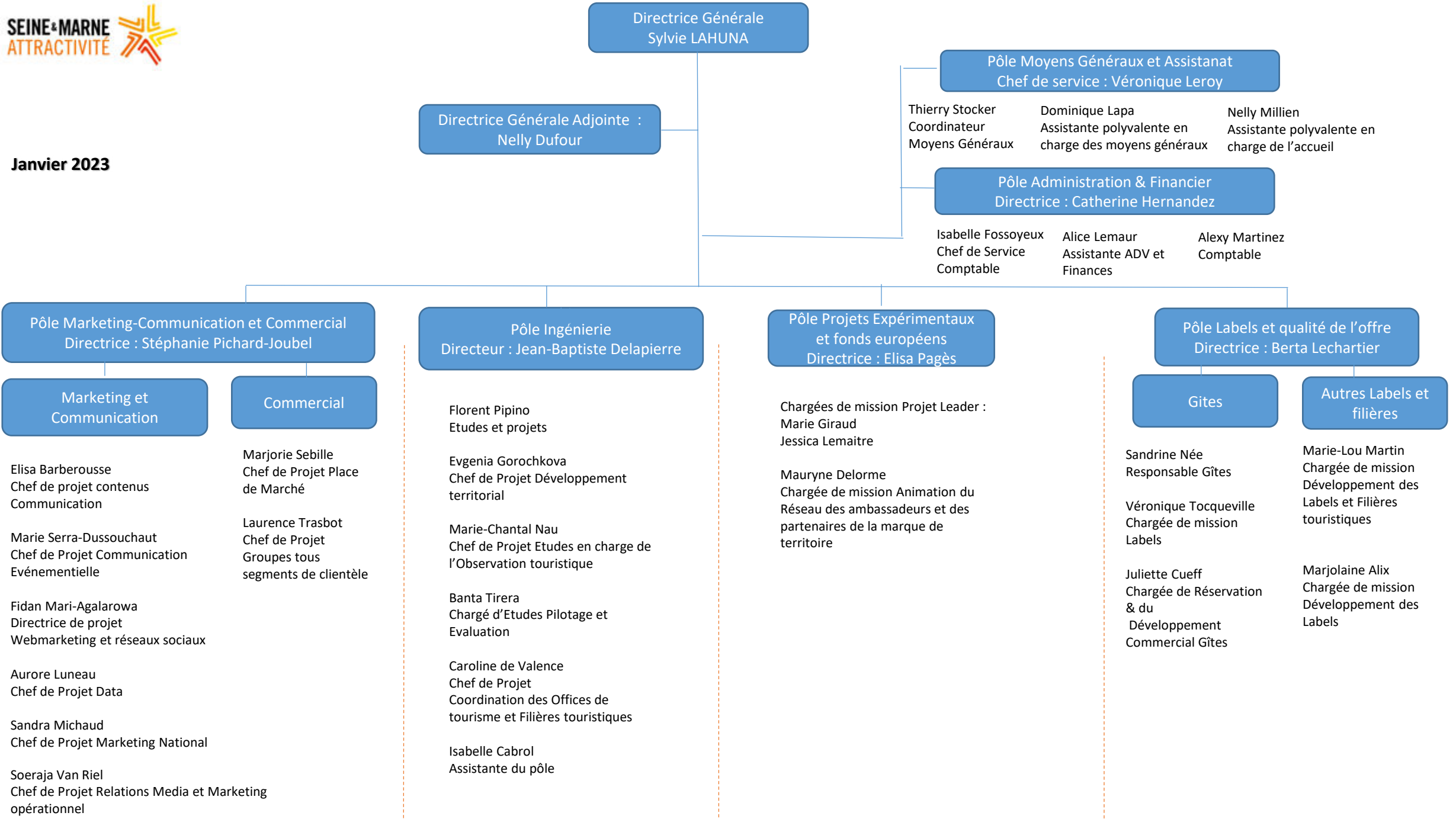


Janvier 2023



Directrice Générale
Sylvie LAHUNA

Directrice Générale Adjointe :
Nelly Dufour

Pôle Moyens Généraux et Assistanat
Chef de service : Véronique Leroy

Thierry Stocker
Coordinateur
Moyens Généraux

Dominique Lapa
Assistante polyvalente en
charge des moyens généraux

Nelly Millien
Assistante polyvalente en
charge de l'accueil

Pôle Administration & Financier
Directrice : Catherine Hernandez

Isabelle Fossoyeux
Chef de Service
Comptable

Alice Lemaury
Assistante ADV et
Finances

Alexy Martinez
Comptable

Pôle Marketing-Communication et Commercial
Directrice : Stéphanie Pichard-Joubel

Marketing et
Communication

Commercial

Elisa Barberousse
Chef de projet contenus
Communication

Marie Serra-Dussouchaut
Chef de Projet Communication
Événementielle

Fidan Mari-Agalarowa
Directrice de projet
Webmarketing et réseaux sociaux

Aurore Luneau
Chef de Projet Data

Sandra Michaud
Chef de Projet Marketing National

Soeraja Van Riel
Chef de Projet Relations Media et Marketing
opérationnel

Marjorie Sebille
Chef de Projet Place
de Marché

Laurence Trasbot
Chef de Projet
Groupes tous
segments de clientèle

Pôle Ingénierie
Directeur : Jean-Baptiste Delapierre

Florent Pipino
Etudes et projets

Evgenia Gorochkova
Chef de Projet Développement
territorial

Marie-Chantal Nau
Chef de Projet Etudes en charge de
l'Observation touristique

Banta Tirera
Chargé d'Etudes Pilotage et
Evaluation

Caroline de Valence
Chef de Projet
Coordination des Offices de
tourisme et Filières touristiques

Isabelle Cabrol
Assistante du pôle

Pôle Projets Expérimentaux
et fonds européens
Directrice : Elisa Pagès

Chargées de mission Projet Leader :
Marie Giraud
Jessica Lemaitre

Mauryne Delorme
Chargée de mission Animation du
Réseau des ambassadeurs et des
partenaires de la marque de
territoire

Pôle Labels et qualité de l'offre
Directrice : Berta Lechartier

Gîtes

Autres Labels et
filières

Sandrine Née
Responsable Gîtes

Véronique Tocqueville
Chargée de mission
Labels

Juliette Cueff
Chargée de Réservation
& du
Développement
Commercial Gîtes

Marie-Lou Martin
Chargée de mission
Développement des
Labels et Filières
touristiques

Marjolaine Alix
Chargée de mission
Développement des
Labels